



DigiCert Trust Lifecycle Manager

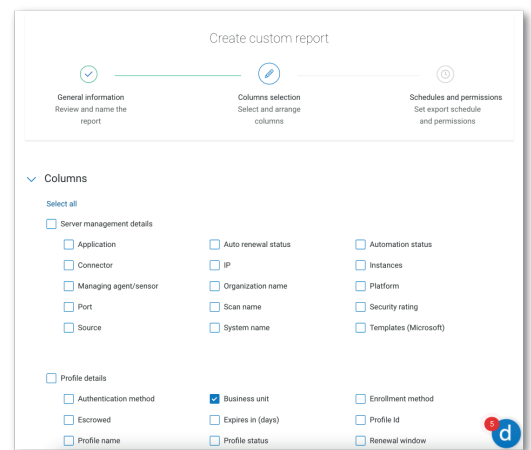
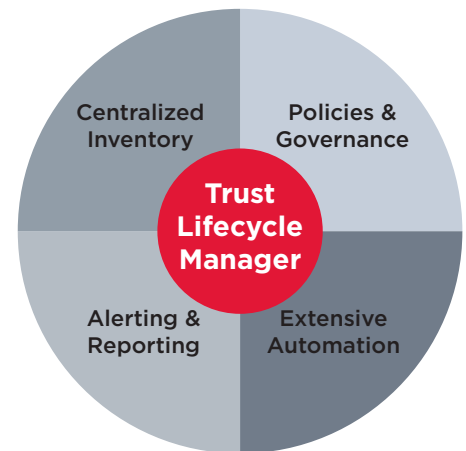
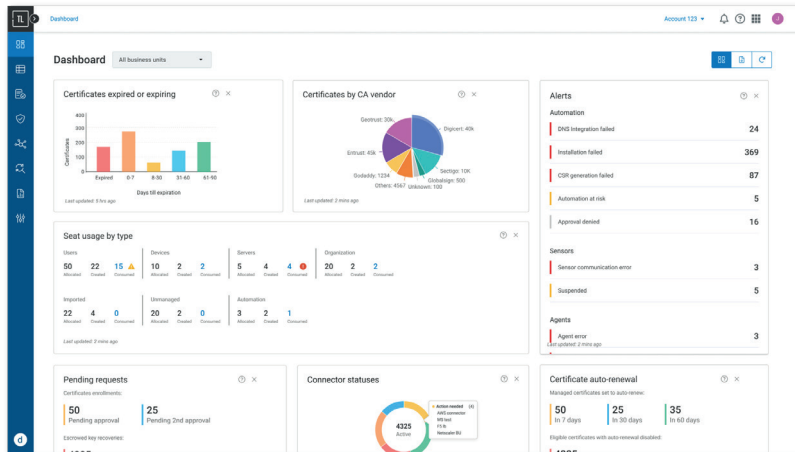
Volle Transparenz, Governance und Automatisierung für moderne IT-Landschaften.

Vermeiden Sie Zertifikatsausfälle und die damit verbundenen Serviceunterbrechungen. Verfügen Sie über integrierte Richtlinien und Berichte für einfache Compliance und Audit-Nachweise. Automatisieren Sie die Bereitstellung, Erneuerung und Verwaltung – von der Anfrage bis zur Ablage. Profitieren Sie von der zentralen Sichtbarkeit und Kontrolle über hybride, Multi-Cloud und On-Premises Umgebungen.

CANCOM

Volle Transparenz, Governance und Automatisierung für moderne IT-Landschaften.

Digitale Zertifikate sind das Fundament moderner IT-Sicherheit – doch ablaufende Zertifikate, fehlende Transparenz oder manuelle Prozesse können zu Ausfällen, Sicherheitslücken und hohem Administrationsaufwand führen.



DigiCert Trust Lifecycle Manager ist eine CA-agnostische (herstellerunabhängige) Lösung für Zertifikatsmanagement. Sie zentralisiert die Sichtbarkeit und Kontrolle über Ihre gesamte Zertifikatslandschaft, automatisiert Prozesse und schützt Ihr Unternehmen vor kostspieligen Unterbrechungen.

Leistungsstarke Funktionen im Überblick

Zentrale Zertifikatsverwaltung (CA-agnostisch)

- Verwaltung öffentlicher und privater Zertifikate
- Einheitliche Sicht auf alle Zertifizierungsstellen
- Lückenlose Überwachung von Status und Zustand

Automatisierte Discovery

- Mehrere Scan-Methoden
- Integration mit Asset-, Netzwerk- und Schwachstellenscannern
- Aufbau eines zentralen Zertifikats-Repositorys

Intelligente Automatisierung

- Automatische Ausstellung und Verlängerung
- Vorkonfigurierte Zertifikatsprofile
- Reduzierung menschlicher Fehler
- Skalierbare Provisionierung

Mit dem **DigiCert Trust Lifecycle Manager** können Sie den gesamten Lebenszyklus digitaler Zertifikate (wie SSL/TLS-Zertifikate, S/MIME etc.) in Ihrem Unternehmen zentral überwachen, steuern und automatisieren.

Vereinbaren Sie gleich heute einen energiegeladenen Termin.

Unsere CANCOM Expert:innen erreichen Sie am besten per Mail an: info@cancom.com